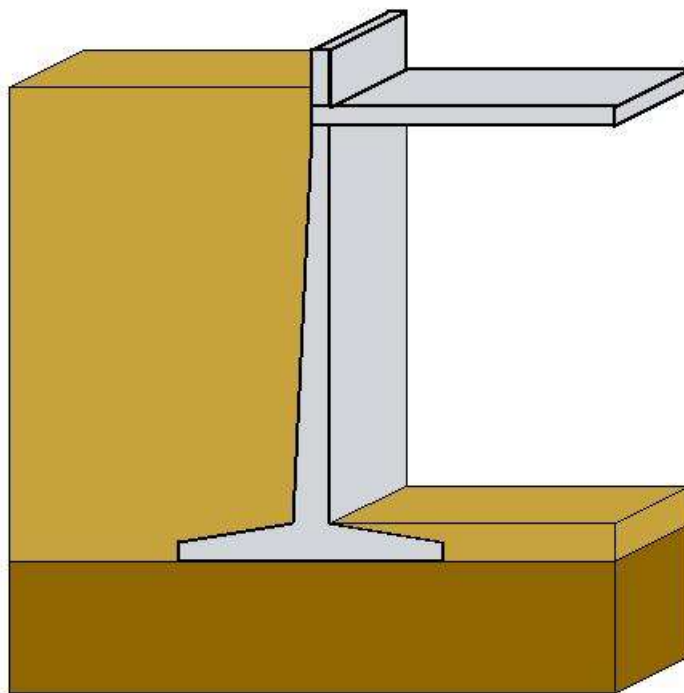

546 – Стена подвала



Программа рассчитывает и проектирует железобетонную стену подвала.

Расчет нагрузок и усилий производится в соответствии со **СНиП 2.09.03-85**. Сооружения промышленных предприятий / Госстрой СССР. – М.: ЦИТП Госстроя СССР, 1985, а расчет требуемой арматуры - в соответствии с **СП 63.13330.2012** Бетонные и железобетонные конструкции. Основные положения. / Министерство регионального развития Российской Федерации. – М., 2012.