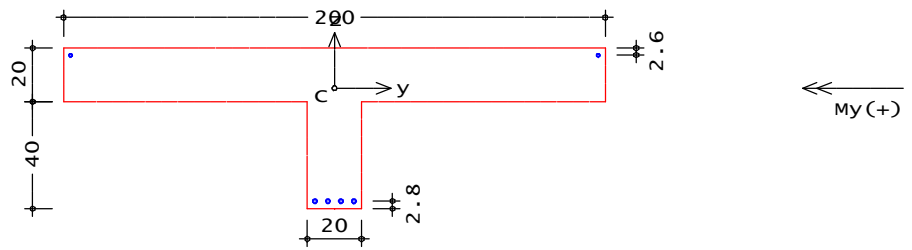


Сечение

Тавровое сечение



Ширина ребра	b_w	=	20.0	см
Высота сечения	h	=	60.0	см
Ширина верхней полки	b_b	=	200.0	см
Высота верхней полки	h_b	=	20.0	см

Верхняя арматура	Диаметр стержней	d_s	=	12	мм
	Толщина защитного слоя	c	=	20	мм
Нижняя арматура	Диаметр стержней	d_s	=	16	мм
	Толщина защитного слоя	c	=	20	мм

Расчет

согласно ТКП EN 1992-1-1-2009

Бетон C25/30
Арматура S500

Предельная ширина раскрытия $w_{max} = 0.30$ мм

Усилия при образовании трещин	N_d	$M_{y,d}$	N_c	$M_{y,c}$
	[кН]	[кНм]	[кН]	[кНм]
		100.0		52.6

Ширина раскрытия трещин

S_s	x_t	$A_{c,eff}$	A_s	d_s	c	$S_{r,max}$	w_k
[МПа]	[см]	[см ²]	[см ²]	[мм]	[мм]	[мм]	[мм]
225.0	54.2	140.0	8.04	16	20	115	0.115

Трещиностойкость сечения обеспечена

СОГЛАСОВАНО

ИНВ. № ПОДЛ. ПОДП. И Дата Взам. инв. №

Изм.	Кол.уч.	Лист	№ док	Подп.	Дата		Лист